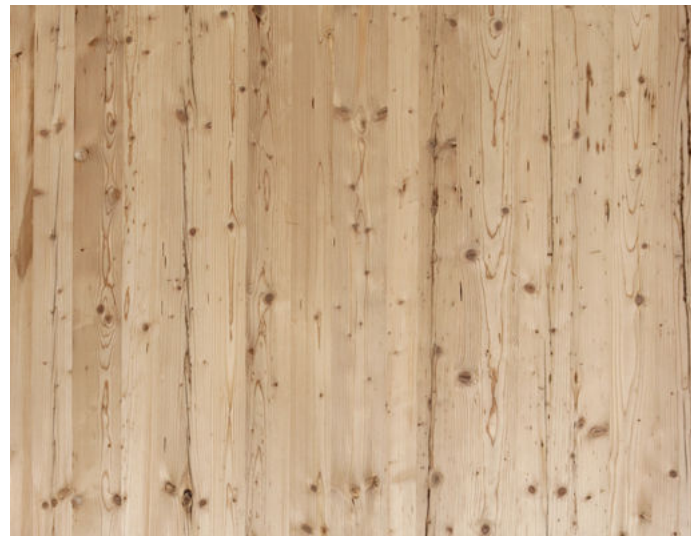
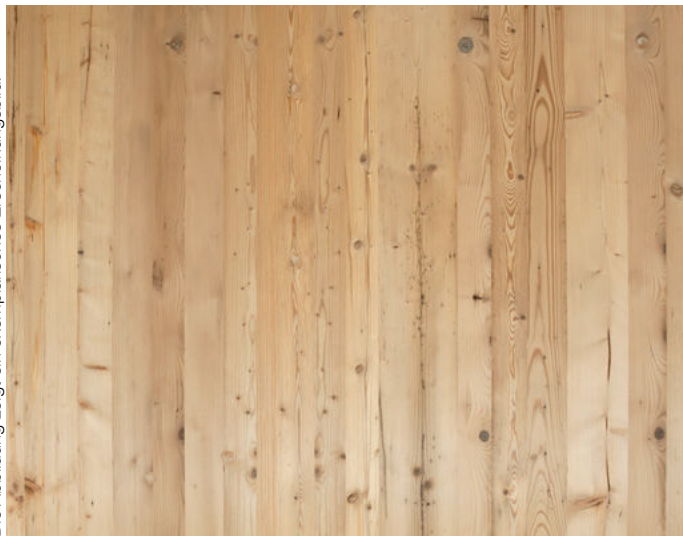


AH: Ausgeprägtes und kräftiges Holzbild, gesunde und schwarze Äste zulässig, Astlöcher produktspezifisch mit Naturastdübeln ausgefertigt, kleine (Ast-)Ausbrüche abhängig vom Erscheinungsbild ausgefertigt, Harzgallen zulässig, altersbedingte Farbunterschiede zulässig; unregelmäßige Wurmstichigkeit, Risse, Nagellöcher, mechanische Beschädigungen und Farbunterschiede sind ein besonderes Merkmal. Lamellen fugendicht gelegt.

RÜCKSEITE AH: wie oben. **RÜCKSEITE CG+:** Fichte gedämpft, im Prinzip ohne besonderen Qualitätsanspruch. Fehlstellen werden ausgefertigt.

Diese Platte ist auch mit saunatauglicher Verleimung erhältlich und erfüllt in dieser die Formaldehydemissionsanforderungen nach ÖNORM M 6219-1:2010. Speziell bei Verwendung in Saunen ist auf vereinzelt mögliche Harzaustritte und Abschieferungen Bedacht zu nehmen. Die max. zulässige Temperatur von 105°C darf auch lokal (z.B. in Ofennähe) nicht überschritten werden. Wo erforderlich, ist die Konformität mit der ÖNorm M 6219, bzw. den jeweiligen anderen nationalen oder lokalen Anforderungen, durch das planende/ausführende Unternehmen sicherzustellen. Bitte beachten Sie auch unser Datenblatt „[Verwendung in Saunen](#)“



Die Abbildung zeigt ein exemplarisches Erscheinungsbild.

Sortierung	Stärke mm ca.	Längen in mm (B. 2030 mm)	Decklagen Stärke mm ca.	Decklagen Breite mm	Mittellage	Verpackung Stk./Palette
AH/CG+ (saunataugl.)	19	2100-4000 (n.V.)	5	Mix	SML/BML Fichte (n. V.)	30
AH/AH	19	2100-4000 (n.V.)	5	Mix		30

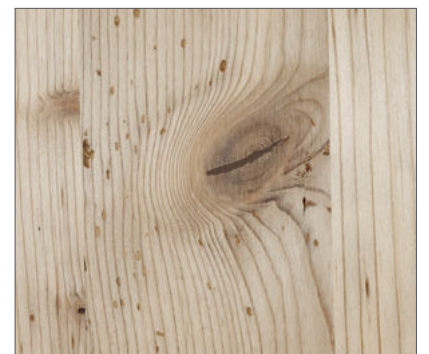
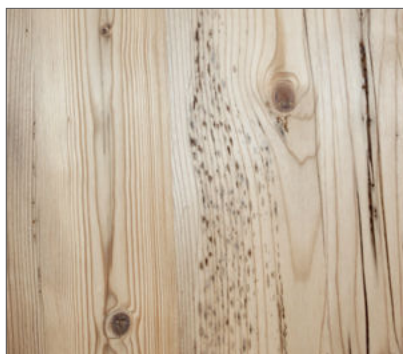
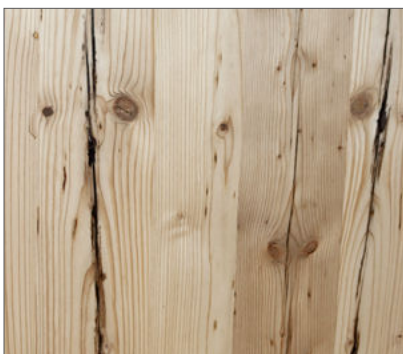
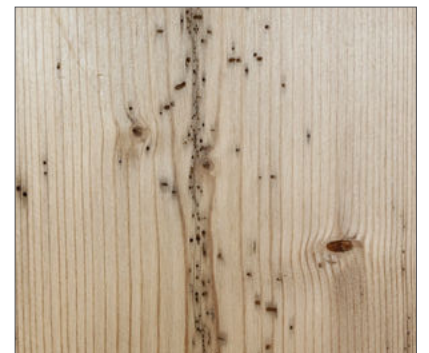
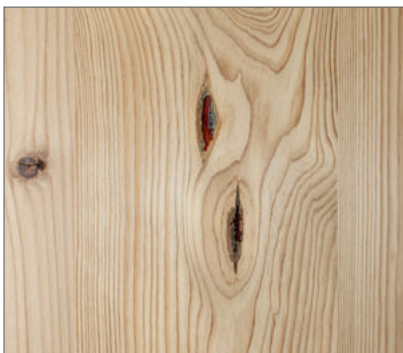
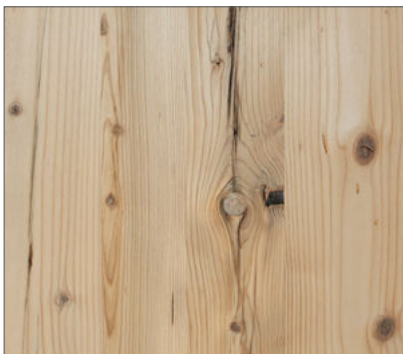
Die Platten sind SWP/2 nichttragend (NS) verleimt: Massivholzplatte für die Verwendung als nichttragender Bauteil im Feuchtbereich. Bei Beachtung des konstruktiven Holzschutzes auch im witterungsgeschützten Außenbereich verwendbar. Legende: SML = Stabmittellage, BML = Brettmittellage. Detaillierte Informationen zum Brandverhalten unterschiedlicher Einbausituationen sind den CE-Begleitinformationen zu entnehmen.

Übersicht technische Werte

Detaillierte Informationen (z.B. zum Brandverhalten) siehe CE-Begleitinformation unter <http://www.admonter.com/de/downloads/>

Holzart	Stärke (mm)	Mittellage	Gewicht [kg/m ²]	Holzfeuchte [%]	Wärmeleitfähigkeit Lambda [W/m K]
Altholz	19	Fichte	8,8	8+/-2	0,12







Merkmal Naturholzplatten Elements	Nutzen
Standard-Breite 2030 mm bei ALLEN Elements-Produkten	Einfache Lagerhaltung (keine Kurzlängen z.B.: bei Altholz!!!); Verschnittkalkulation / weniger Artikel je Produktgruppe -> übersichtlicher & einfacher
Auswahlmöglichkeit aus unzähligen Holzarten – im speziellen auch Altholz	Vielzahl an Auswahlmöglichkeiten für kundenspezifisches Produkt, genau auf Kundennutzen / Kundenwünsche abgestimmt. Für jeden Kunden bzw. Einsatzbereich / Wohnsituation die passende Oberfläche
Unterschiedliche Strukturmöglichkeiten und Farbtöne	
Auch als Saunaplatte erhältlich	
Unterschiedliche Aufbauvarianten	Für jeden Verwendungs- / Verarbeitungszweck das passende Produkt
Dienstleistungsprogramm – Zuschnitte und einfach Kantenbearbeitung und Fräsarbeiten sowie Oberflächenbehandlung und Strukturen	Kapazitätsausgleich bei Überlastung der Produktion des Verarbeiters / auf montagefertige Möbelteile kann zurückgegriffen werden

